

Машинное обучение:

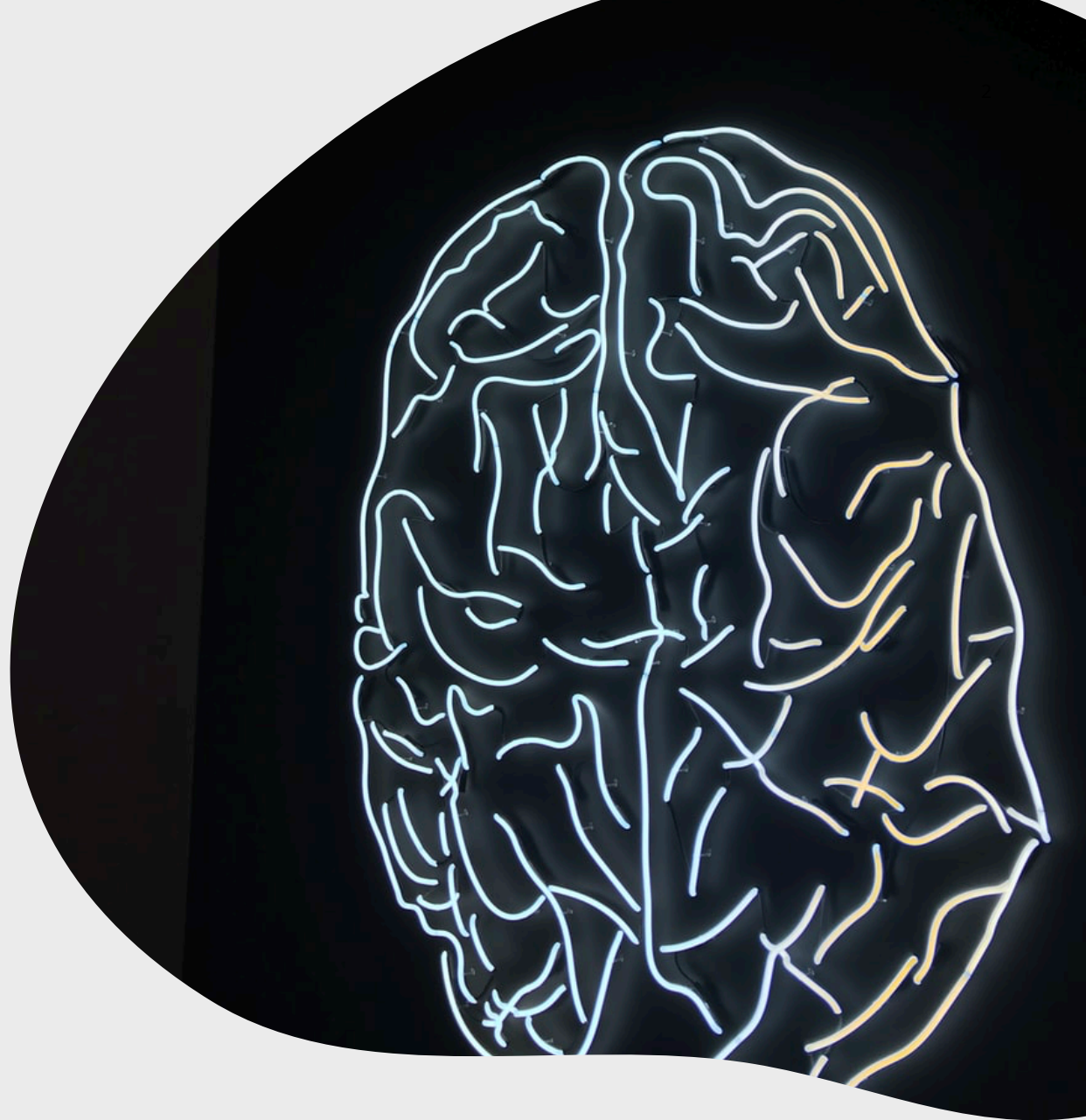
Профессии в IT



Искусственный интеллект (ИИ)

Научная область, занимающаяся созданием программ и устройств, имитирующих интеллектуальные функции человека.

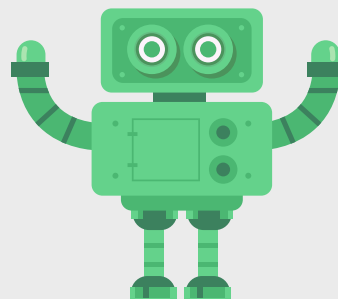
Что такое искусственный интеллект?



«Сильный» искусственный интеллект

Самостоятельно чувствует, мыслит и действует. **Сам ставит себе цели и задачи.**

?



«Слабый» искусственный интеллект

Запрограммирован на решение одной узкой задачи.

«Сильный» искусственный интеллект пока не создан!

«Сильный» искусственный интеллект выполняет **любые умственные задачи, которые под силу людям.**



«Слабый» искусственный интеллект уже создан!

И встроен во многие окружающие
нас устройства



Машина решает отдельные интеллектуальные задачи как человек

При помощи алгоритма и загруженной в нее базы знаний = данных.



Важно! Постановкой задачи, созданием, подбором, настройкой алгоритма и данных для выполнения этой задачи занимается человек

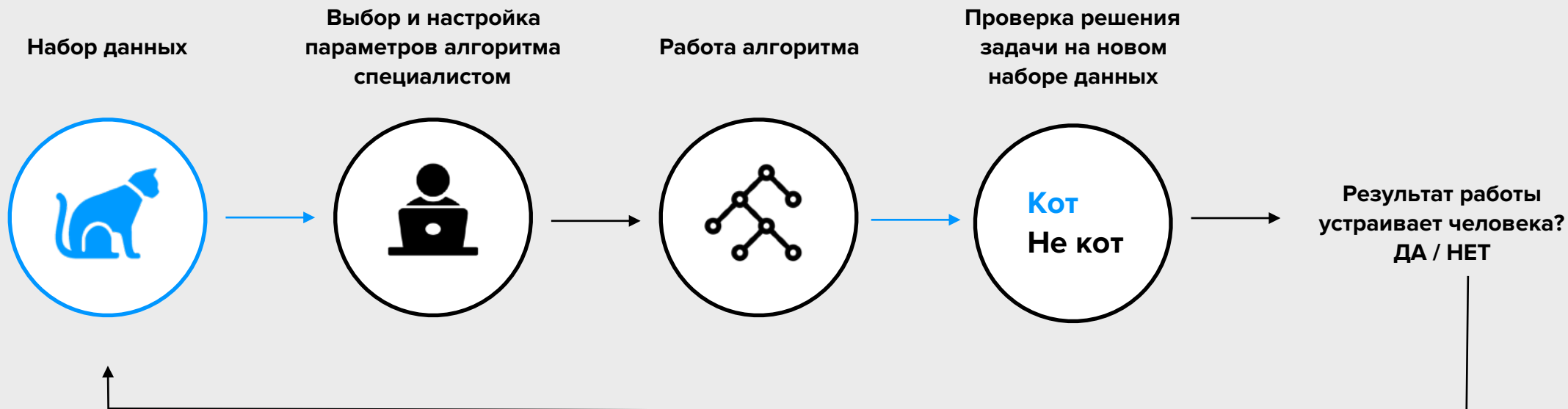
Машина + «Слабый» искусственный интеллект ≈ решение отдельных узких интеллектуальных задач как человек.



Математики научили машины учиться

Для этого машинам нужны данные - топливо машинного обучения.

Машинное обучение связано с анализом и хранением больших массивов данных, так называемых «Big Data».



Кто обучает машины?

Исследователи данных
(data scientist)



Профессия Data Scientist

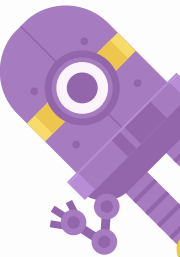
Исследователи данных или Data Scientists занимаются обучением машин по заданной модели, созданной на основе математических формул. Помогают делать машины удобнее, лучше и безопаснее для людей.



Что знает и умеет специалист по машинному обучению?

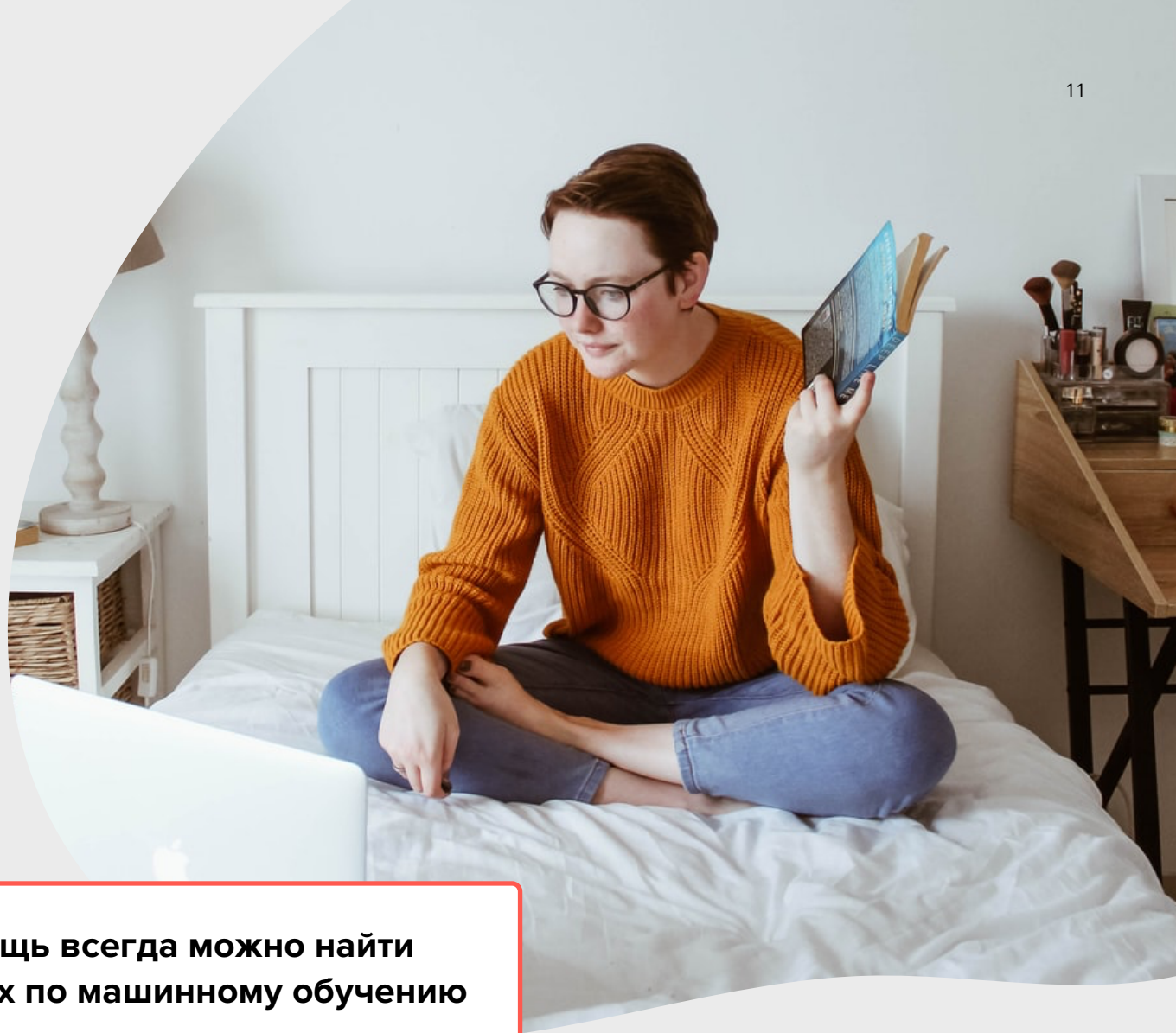
- Математика и программирование
- Английский язык
- Умение развиваться и учиться новому
- Умение работать в команде

Изучать и работать с данными — не только интересно, но и перспективно



Как получить необходимые знания?

- Изучай основы с помощью онлайн-курсов и кружков
- Практикуйся в олимпиадах и соревнованиях
- Продолжай изучение на профильном направлении в университете



Если не хватает единомышленников, помощь всегда можно найти на профильных ресурсах, в группах и чатах по машинному обучению



С чего начинается карьера в сфере искусственного интеллекта и машинного обучения?

- **Новичок (Junior)**
Самостоятельно выполняет технические задачи

- **Специалист (Middle)**
Самостоятельно выполняет задачи, понимает требования бизнеса и переводит их в технические решения

- **Старший специалист (Senior)**
Принимает важные технологические решения в проекте

- **Руководитель команды (Team Lead)**
Разбирается во всем, решает большие задачи и руководит командой